



ALUMAG

**Redutores de
Coroa e Rosca Sem-fim com
Eixos Ortogonais e Carçaça
em Alumínio Injetado**

*Reductores de corona y sinfín
con ejes ortogonales y carcasa
en aluminio inyectado*

*Right Angle worm gear and
injected aluminium housing*

- Modularidade
 - Montagem compacta
 - Flexibilidade de execução e acessórios
 - Melhor relação custo-benefício
-
- *Modularidad*
 - *Montaje compacta*
 - *Flexibilidad de ejecución y accesorios*
 - *Mejor relación costo-beneficio*
-
- Modularity
 - Compact mounting
 - Version flexibility and accessories
 - Best benefit-cost ratio

Redutores de coroa e rosca sem-fim com carcaça em alumínio injetado

Reductores de Corona y sinfín con carcasa de aluminio inyectado

Worm gear units with injected aluminium housing

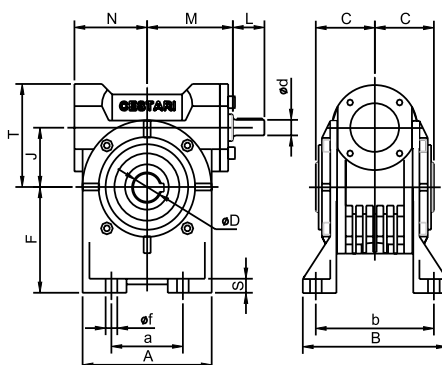
Características Gerais | Características Generales | General Data

Red. Nominal Red. Nominal Nominal Ratio	Rotação Entrada Rotación Entrada Input Shaft Speed (rpm) n ₁	Rotação Saída Rotación de Salida Output Shaft Speed (rpm) n ₂	Tamanhos Tamaño Size								
			3			4			5		
			Pn ₁ (cv)	M ₂ (kgf.m)	η	Pn ₁ (cv)	M ₂ (kgf.m)	η	Pn ₁ (cv)	M ₂ (kgf.m)	η
10	3400	350	0,73	1,22	0,80	1,30	2,24	0,82	2,51	4,49	0,85
	1750	175	0,48	1,53	0,78	0,93	3,06	0,80	1,82	6,12	0,82
	1150	115	0,34	1,63	0,78	0,73	3,57	0,78	1,25	6,32	0,81
	875	88	0,29	1,83	0,78	0,63	3,98	0,77	1,01	6,52	0,79
15	3400	227	0,60	1,43	0,75	0,96	2,24	0,74	2,00	4,99	0,79
	1750	117	0,47	2,04	0,71	0,68	3,06	0,73	1,33	6,12	0,75
	1150	77	0,31	2,04	0,71	0,54	3,57	0,71	1,00	6,93	0,74
	875	58	0,24	2,04	0,70	0,46	3,98	0,70	0,81	7,34	0,74
20	3400	170	0,48	1,43	0,70	1,00	2,96	0,70	1,63	4,99	0,73
	1750	88	0,38	2,04	0,66	0,73	4,08	0,68	1,07	6,12	0,70
	1150	58	0,26	2,14	0,66	0,51	4,28	0,68	0,77	6,63	0,69
	875	44	0,21	2,24	0,65	0,42	4,59	0,67	0,64	7,14	0,68
25	3400	136	0,42	1,43	0,65	0,83	2,96	0,68	1,53	5,71	0,71
	1750	70	0,33	2,04	0,61	0,60	4,08	0,66	0,95	6,63	0,68
	1150	46	0,23	2,14	0,60	0,45	4,59	0,65	0,68	7,14	0,67
	875	35	0,18	2,24	0,60	0,38	4,99	0,65	0,57	7,65	0,66
27	3400	126	0,43	1,53	0,63	---	---	---	---	---	---
	1750	65	0,32	2,04	0,57	---	---	---	---	---	---
	1150	43	0,22	2,14	0,57	---	---	---	---	---	---
	875	32	0,18	2,24	0,56	---	---	---	---	---	---
30	3400	113	0,38	1,43	0,60	0,78	2,96	0,60	1,41	5,61	0,63
	1750	58	0,30	2,04	0,56	0,56	4,08	0,59	0,89	6,63	0,61
	1150	38	0,20	2,14	0,56	0,42	4,59	0,58	0,65	7,24	0,60
	875	29	0,17	2,24	0,55	0,36	5,10	0,57	0,53	7,65	0,59
40	3400	85	0,29	1,33	0,54	0,63	2,96	0,56	1,15	5,71	0,59
	1750	44	0,23	1,83	0,49	0,45	4,08	0,55	0,66	6,12	0,57
	1150	29	0,16	1,94	0,49	0,33	4,49	0,54	0,50	7,03	0,56
	875	22	0,13	2,04	0,48	0,28	4,99	0,54	0,42	7,65	0,56
50	3400	68	0,24	1,33	0,52	0,59	2,96	0,48	0,91	5,10	0,53
	1750	35	0,20	1,83	0,46	0,42	4,08	0,47	0,55	5,61	0,50
	1150	23	0,14	1,94	0,46	0,30	4,28	0,46	0,39	6,12	0,50
	875	18	0,11	2,04	0,46	0,25	4,59	0,45	0,33	6,52	0,49
60	3400	57	0,20	1,22	0,48	0,52	2,96	0,45	0,72	4,49	0,49
	1750	29	0,18	1,83	0,42	0,28	3,06	0,44	0,49	5,61	0,47
	1150	19	0,12	1,83	0,41	0,22	3,57	0,43	0,34	5,91	0,46
	875	15	0,09	1,83	0,41	0,20	4,08	0,42	0,27	6,12	0,46
80	3400	43	---	---	---	0,35	2,24	0,38	0,59	4,18	0,42
	1750	22	---	---	---	0,25	3,06	0,37	0,43	5,61	0,40
	1150	14	---	---	---	0,17	3,06	0,37	0,30	5,71	0,38
	875	11	---	---	---	0,13	3,06	0,37	0,24	5,91	0,37
Massa do redutor Masa del reductor Gearbox weight (kg)			1,1			2,0			3,0		

M2 - Momento torçor admissível na saída (kgf.m) / Pn₁ - Potência admissível na entrada (cv) / η - Rendimento / Fator de conversão:
 $kW = cv/1,36 / Nm = kgf.m \times 9,81$
 Redutor fornecido com graxa sintética

M2: Par de Torsión admisible en la salida (kgf.m) / Pn₁: Potencia admisible en la entrada (cv) / η - Rendimiento / Factor de conversión:
 $kW = cv/1,36 / Nm = kgf.m \times 9,81$
 Reductor suministrado con grasa sintética

M2: Output torque (kgf.m) / Pn₁: Input torque (cv) / η - Efficiency / Unit Conversion:
 $kW = cv/1,36 / Nm = kgf.m \times 9,81$
 Gear units supplied with synthetic oil



Dimensões | Dimensiones | Dimensions (mm)

Tam. Size	A	a	B	b	C	ØD _{H7}	F _{0,05}
03	84	50	86	72	35	14	74
04	94	52	105	86	43	18	75
05	112	63	124	98	49	24	90

Tam. Size	Ød _{h8}	Øf	J	M	N	L	S	T
03	9	6,5	35	58	46	21	8	60
04	11	8,5	42	67	53	24	10	73
05	16	8,5	50	78,5	62,5	30	12	86

Modular, compacto, flexibilidade de execuão e a melhor relaão custo-benefício
Modular, compacto, flexibilidad de ejecuci3n y la mejor relaci3n costo-beneficio
 Modular, compact, version flexibility and the best benefit-cost ratio

C3digo do Produto | C3digo del producto | Unit Designation

Redutor				Execu3o				Motor			P. T.
L	03	1	20	0	0	N	0	B	N	W	1
Modelo Model	Tamanho Tamaño Size	N3 de est3gios Etapas de reducci3n Number of stages						Carcaa <i>Carcasa</i> Motor Frame			
	03 04 05	1						0 - sem motor B - 63 C - 71 D - 80			
									Tipo motor <i>Tipo del motor</i> Type of motor		
									0 - Sem motor <i>Sin motor</i> Without motor 1 - Motor do cliente <i>Motor del cliente</i> Customer motor A - Alto rendimento plus <i>Alto rendimiento plus</i> High efficiency plus E - Especial <i>Special</i> P - Alto rendimento premium <i>Alto rendimiento premium</i> High efficiency premium		
										Fabricante motor <i>Fabricante del motor</i> Motor manufacturer	
										0 - Sem motor <i>Sin motor</i> Without motor C - Motor do cliente <i>Motor del cliente</i> Customer motor W -Weg	



Redu3o	
Red.	C3d.
10	20
15	24
20	26
25	28
27	29
30	30
40	32
50	34
60	36
80	38

Redutor de 1 est3gio
Reductor de 1 etapa de reducci3n
 Single stage gear unit

Elemento de entrada | Input type

- 0 - Entrada simples | *Entrada simple* | Single input
- 2 - Entrada simples com flange p/ motor | *Entrada simple con brida para motor* | IEC motor adapter B5 or B14
- 5 - Entrada ponta dupla | *Eje de entrada doble* | Double input shaft
- 7 - Entrada ponta dupla com flange p/ motor | *Eje de entrada doble con brida para motor* | Shaft input and IEC motor adapter B5 or B14

Execu3o | Ejecuci3n | Execution

- N - Normal direito | *Eje libre derecho* | **Solid output shaft to right side**
- E - Normal esquerdo | *Eje libre izquierdo* | **Solid output shaft to left side**
- D - Eixo ponta dupla | *Eje doble* | **Double output shaft**
- V - Eixo vazado | *Eje hueco* | **Hollow output shaft**

Posi3o de Trabalho | Posici3n de trabajo | Mounting position

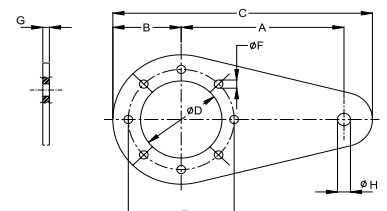
1	2	3
4	5	6

Tipo e posi3o do acess3rio | Tipo y posici3n del accesorio de fijaci3n
 Type and position of the fixation accessory

0 - Sem acess3rio <i>Sin accesorio</i> Standard unit				
1 - P3 normal lado do eixo de entrada <i>Pata normal en el lado del eje de entrada</i> Foot mounted in the input shaft side				
2 - P3 normal lado eixo de sa3da <i>Pata normal en el lado del eje de salida</i> Foot mounted in the output shaft side				
3 - Flange lado direito <i>Brida de fijaci3n lado derecho</i> Flange mounted, right side				
4 - Flange lado esquerdo <i>Brida de fijaci3n lado izquierdo</i> Flange mounted, left side				
5 - P3 lateral <i>Pata lateral</i> Side mounted feet				
7 - Brao tor3o lado direito <i>Brazo de torsi3n lado derecho</i> Torque arm in the right side				
8 - Brao tor3o lado esquerdo <i>Brazo de torsi3n lado izquierdo</i> Torque arm in the left side				

Dimens3es do Brao de Tor3o (mm)
 Dimensiones del Brazo de Torsi3n (mm)
 Shaft mounting dimensions (mm)

Tam Size	03	04	05
A	100	100	100
B	42	47	56
C	159,5	164,5	173,5
ØD	50	60	68
ØE	65	75	94
ØF	5,3	5,3	6,4
G	4	4	4
ØH	8	8	8



Obs.: Para redutores duplex, com redu3es superiores a 1:100, consulte a WEG-CESTARI.
 Para reductores duplex con reducciones superiores a 1: 100, consulta WEG-CESTARI.
 Combined gear unit and gear ratio above 100, please consult WEG-CESTARI.



FÁBRICA:

Rod. Monte Alto/Vista Alegre, km 3
Monte Alto | SP | Brasil | 15910-000

VENDAS | (16) 3244-1000 | vendas@cestari.com.br

SERVICE | (16) 3244-1020 | service@cestari.com.br

SAC | (16) 3244-1018 | sac@cestari.com.br

www.wegcestari.com

Distribuidor | Representante / *Distributor | Dealer*